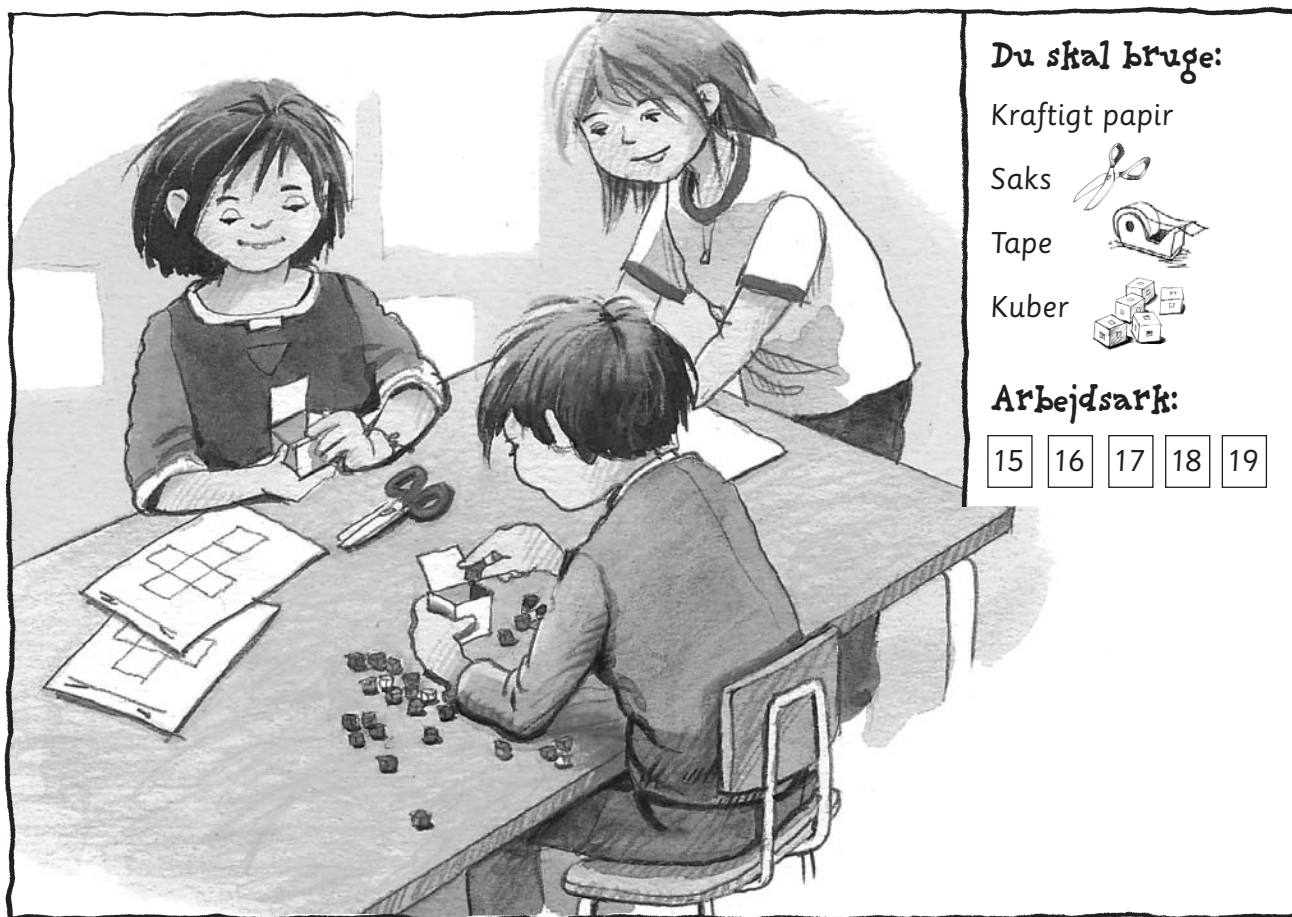




4. BYG EN TERNING



Klip modellen ud.
Saml modellen til en terning.

Klip de tre andre modeller ud.
Saml dem til en terning, hvis du kan.
Hvilken model kunne ikke samles til en terning?

Tegn selv en model, der kan samles til en terning.
Tegn en model, der ikke kan samles til en terning.

Fyld kuber i en af terningerne.
Hvor mange kuber kan der være?

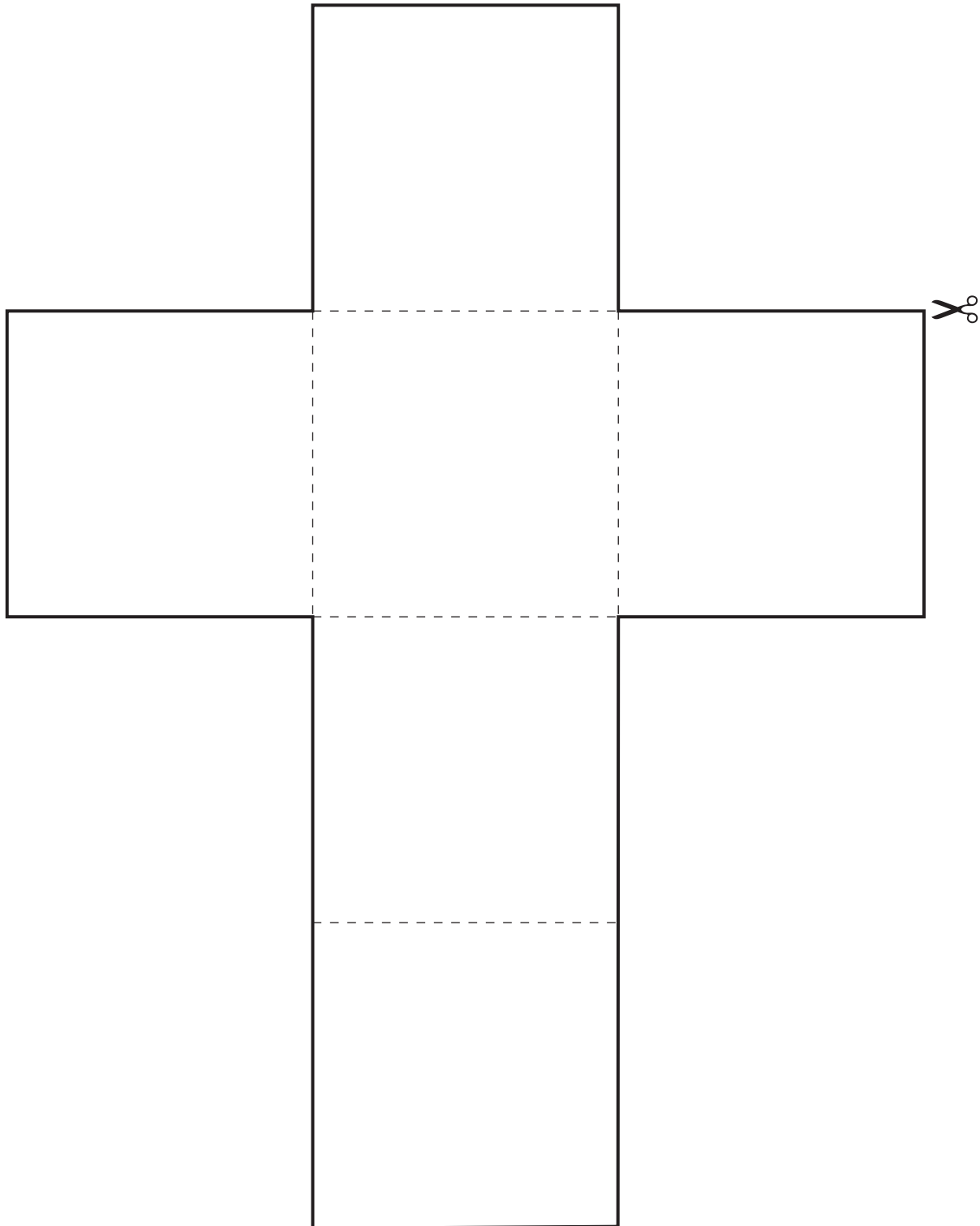


4. Byg en terning

15

Klip modellen ud.

Saml modellen til en terning. Sæt siderne sammen med tape.



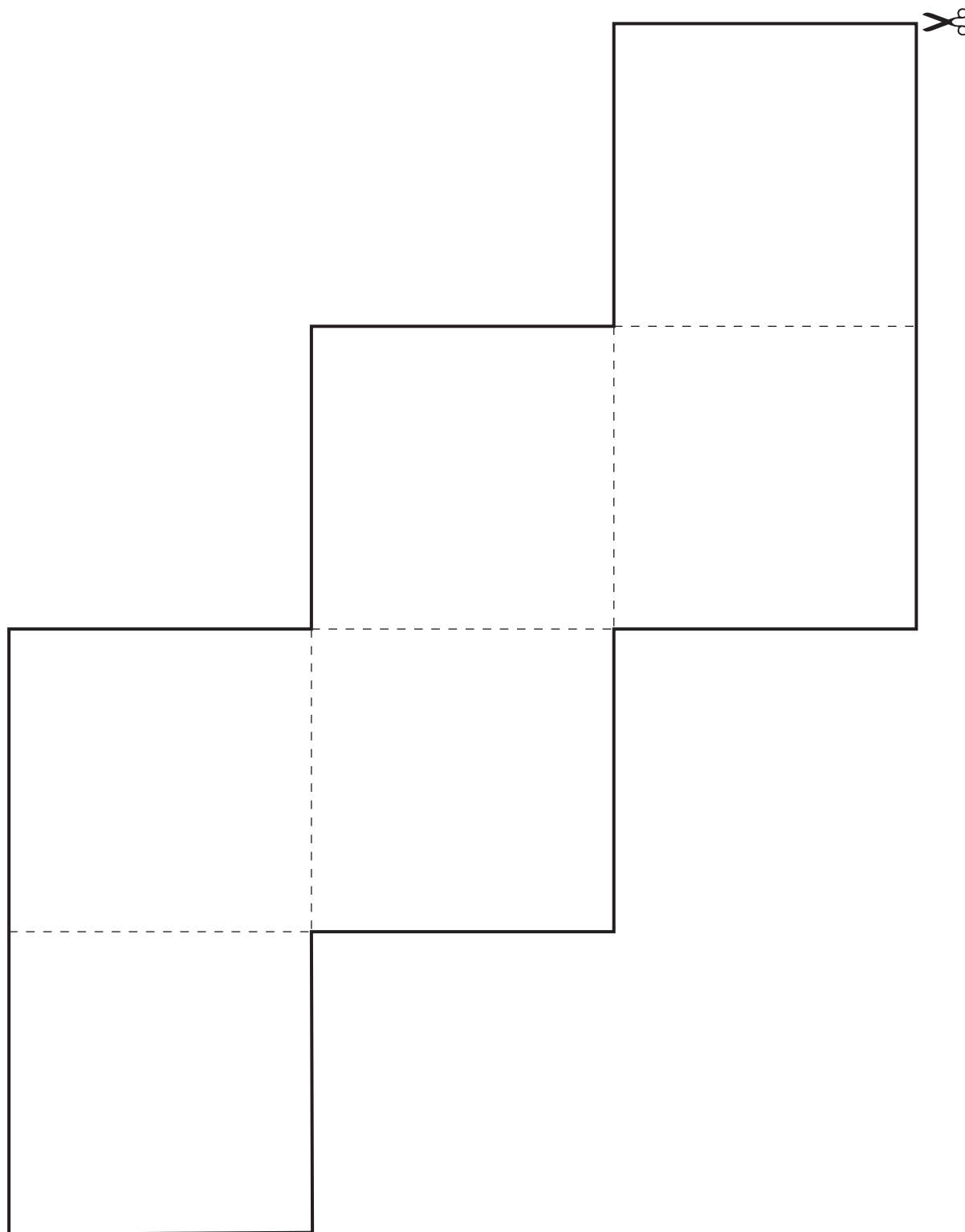


4. Byg en terning

16

Klip modellen ud.

Saml modellen til en terning. Sæt siderne sammen med tape.



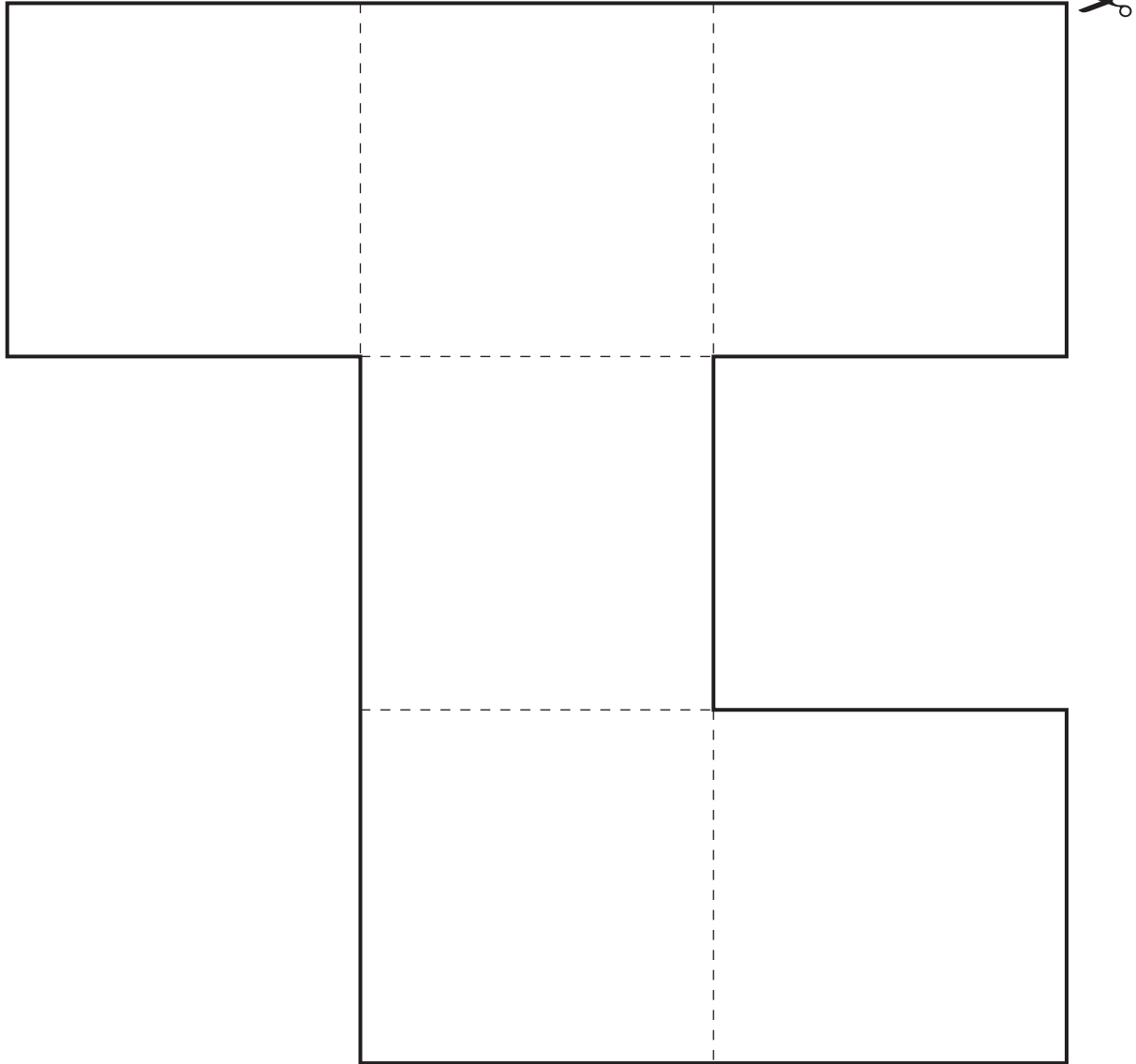


4. Byg en terning

17

Klip modellen ud.

Saml modellen til en terning. Sæt siderne sammen med tape.



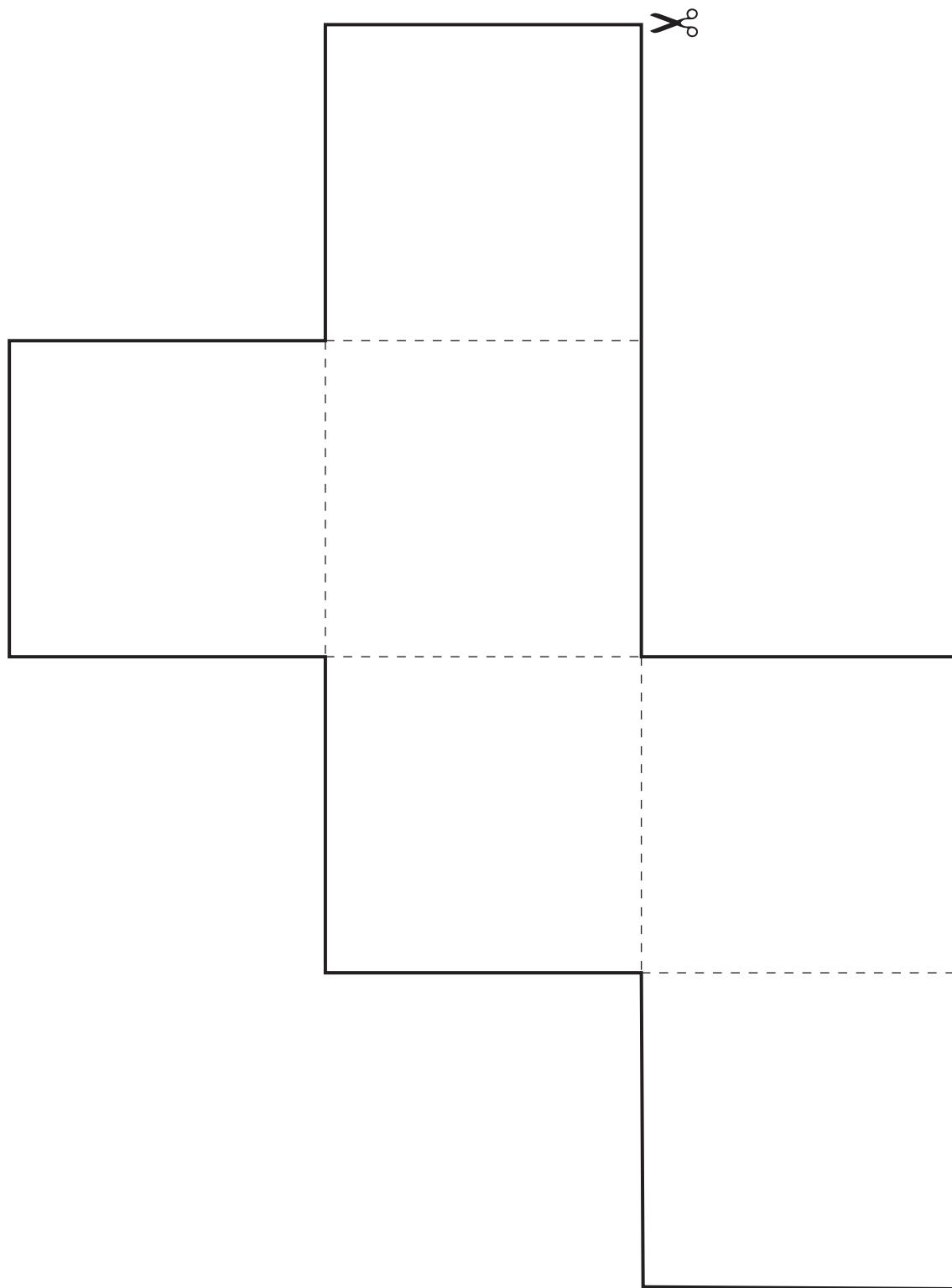


4. Byg en terning

18

Klip modellen ud.

Saml modellen til en terning. Sæt siderne sammen med tape.





4. Byg en terning

19

Klip modellen ud.

Saml modellen til en kasse. Sæt siderne sammen med tape.

